

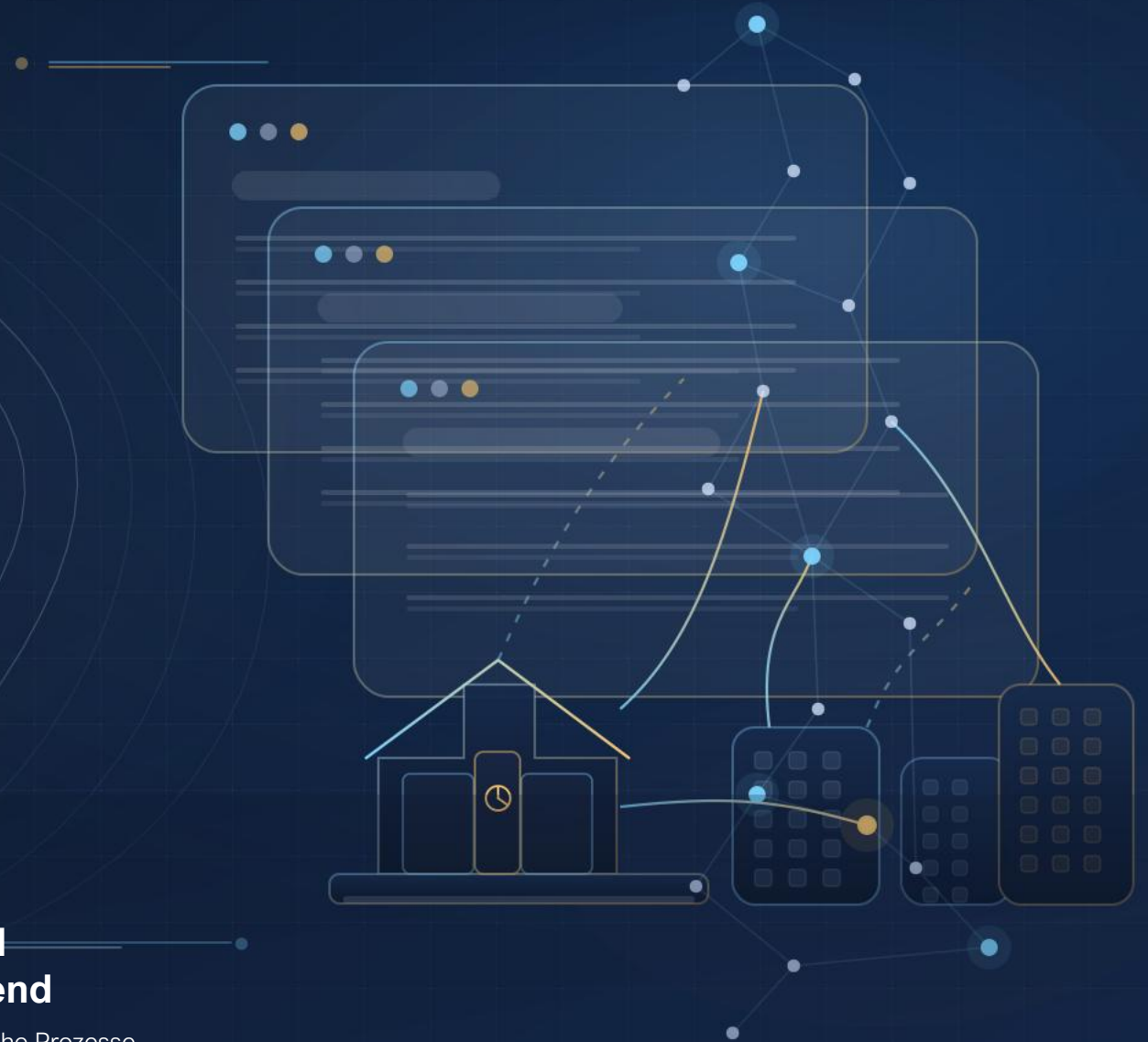
M&A-Report

IT & Software für den öffentlichen Sektor

in Deutschland

Lösungen, die im Alltag zuverlässig funktionieren und sich in bestehende Systeme einfügen sind entscheidend

Technologie für Kommunen, Behörden, staatsnahe Organisationen und regulierte öffentliche Prozesse



Warum der Markt für IT & Software in der öffentlichen Verwaltung jetzt strategisch relevanter wird

MARKTDYNAMIK

Der Markt tritt in eine neue Phase ein

Der deutsche Markt für IT- und Softwarelösungen im öffentlichen Sektor entwickelt sich von einem fragmentierten Fachverfahrensumfeld zu einem zunehmend strategischen Konsolidierungsmarkt.

Entscheidend wird nicht mehr nur, wer Funktionen anbietet, sondern wer Systeme liefert, die im Verwaltungsalltag zuverlässig funktionieren, sich integrieren lassen und langfristig tragfähig sind.

DREI BEOBACHTUNGEN AUS UNSERER ANALYSE

- 1 **Konsolidierung startet im Fachverfahren**
Bewegung entsteht vor allem dort, wo Software tief in kritische Verwaltungsabläufe eingebunden und im Alltag schwer ersetzbar ist.
- 2 **Plattformlogik schlägt Einzellösung**
Attraktiv sind Anbieter, die Prozesse verbinden und in größere Zielarchitekturen passen.
- 3 **Prozessnähe schafft Wert**
Operative Relevanz, Bestandssysteme und Umsetzungsfähigkeit erhöhen Bindung und Anschlussfähigkeit.

Im Vollreport

- Detaillierte Marktstrukturmatrix
- Aktuelle Deal-Übersicht seit 2024
- Bewertungslogik nach Asset-Typ
- Käufer- und Plattformlogiken
- Strategische Werthebel

MARKTSTRUKTUR-TEASER

Der Markt ist breiter und strategisch lesbarer, als er auf den ersten Blick scheint.



Im Vollreport: Einordnung relevanter Anbieter und strategischer White Spots.

DEAL-DYNAMIK

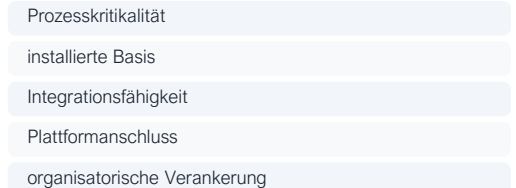
Die sichtbarsten Transaktionen deuten weniger auf eine breite Buyout-Welle als auf gezielte Neuordnung spezifischer Asset-Typen hin.



Im Vollreport: Aktuelle Deals, Konsolidierungscluster und strategische Deal-Motive.

BEWERTUNGSLOGIK

Nicht jede Public-Sector-Software profitiert gleichermaßen.



Im Vollreport: Archetypen, Werthebel und indikative Bewertungsspannen.

Sie möchten unsere Einordnung lieber direkt diskutieren? Gern teilen wir unsere Einschätzung auch in einem vertraulichen Austausch.